

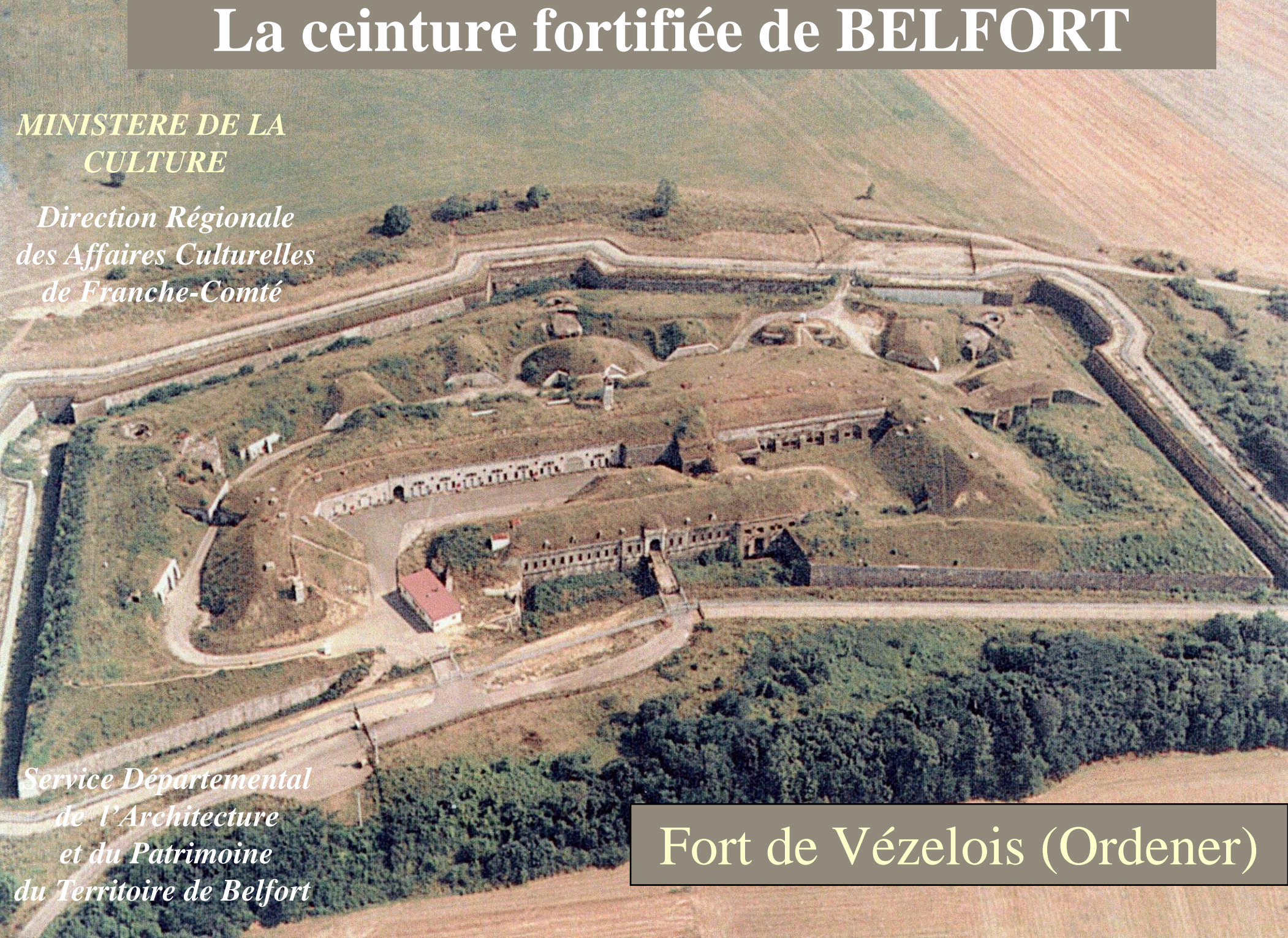
La ceinture fortifiée de BELFORT

*MINISTÈRE DE LA
CULTURE*

*Direction Régionale
des Affaires Culturelles
de Franche-Comté*

*Service Départemental
de l'Architecture
et du Patrimoine
du Territoire de Belfort*

Fort de Vézelois (Ordener)



Sommaire

- Fiche Technique
- Cartes - Accès
- Plans du fort
- Vues du site - Panoramas
- Photos
- Mesures conservatoires
- Intérêt
- Archives – Bibliographie
- Activités Associatives
- Les métiers de l'Art
- Les Forts de l'Art
- Forum de la Fortification



Navigation dans les différents chapitres

Fin de ce Diaporama

Page Sommaire

Page Précédente

Page suivante

[Retour à la carte des forts](#)

Tous droits réservés pour l'ensemble des présentations

Fiche Technique

Dates de début & Fin de travaux : 1883 – 1885

Nom militaire : Baptisé du nom du général Michel Ordener

Implantation : Altitude : Cote IGN 394 Surfaces : totale Bâtie :

Description : Fort d'artillerie en pierre calcaire, en partie bétonné.

Missions à l'origine : Contrôle des routes venant de Suisse et de la voie ferrée de Mulhouse;
Couverture des flancs des forts de Bessoncourt et Bois d'Oye / Meroux

Caractéristiques Principales :

Type "Séré de Rivières", conçu pour 600 hommes et 30 pièces d'artillerie.

Il est modernisé dès 1888 par une carapace de béton coulée sur 1/3 de la caserne centrale (suite crise de l'obus-torpille).

En 1909, remplacement des caponnières par des coffres de contrescarpe, aménagement d'abris et de parapets d'infanterie, construction de la casemate de Bourges, d'une tourelle pour 2 canons de 75 et deux tourelles de mitrailleuses

Propriétaire actuel : Commune de Vézelois

Activités : Manifestations associatives et culturelles.

Intérêt – Classement : Très bon état général ; Réseaux d'Eau potable et Électricité ; D'accès aisé et bien situé ; idéal pour des manifestations d'envergure. *Non classé*

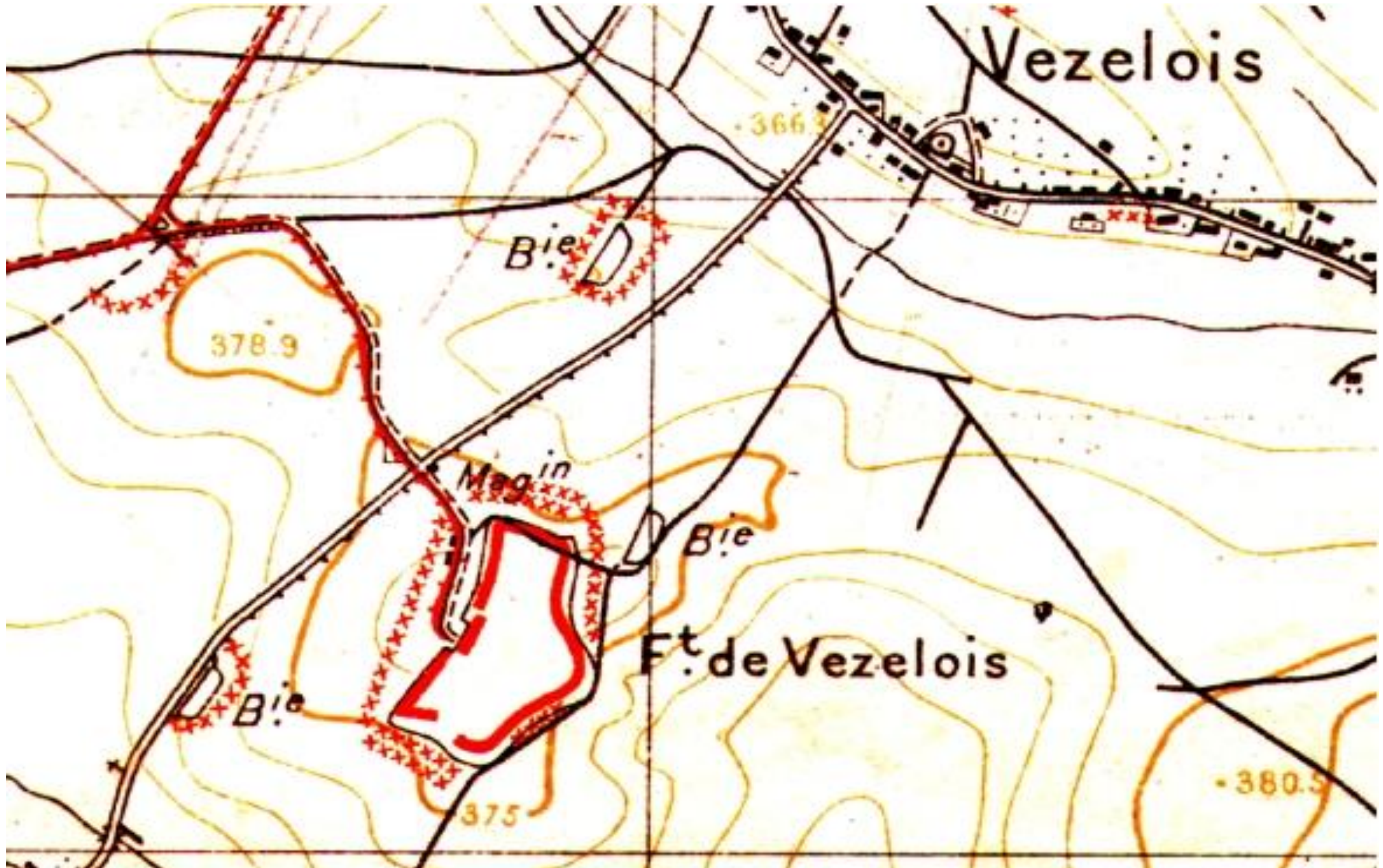
Entretien – Travaux – Projets :

Mise en sécurité d'un circuit de visite ; mise en place d'une table d'orientation ; réfection du mirador ; mises en étanchéité...

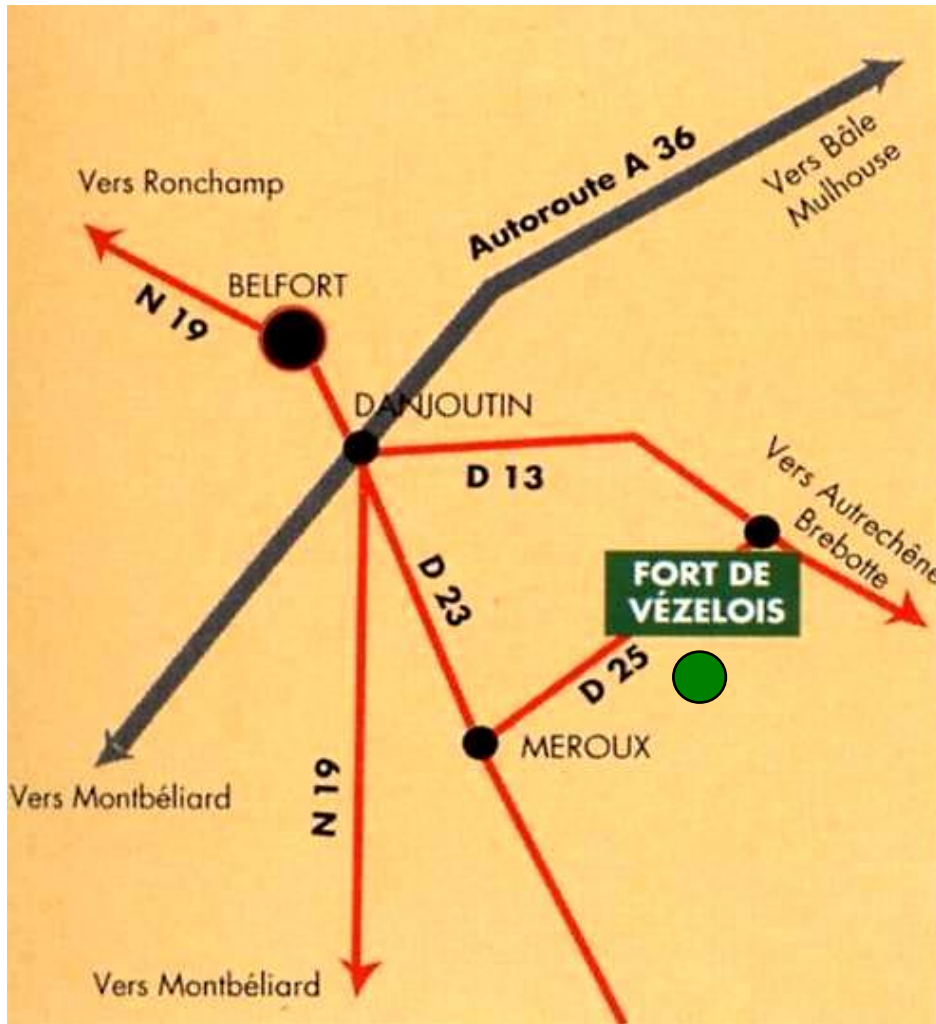
LA CEINTURE FORTIFIEE DE BELFORT – Fort de Vézelois

Carte au 1/20000 – Groupe Canevas de tir – Belfort - 1918

Quadrillage Lambert ; Tirage d'après levés exécutés sur le terrain par la brigade topographique de l'armée en mai 1918



Accès



L'accès au fort s'effectue par la route départementale 25 (Vézelois – Meroux).

En venant de Belfort, prendre la direction de Danjoutin, puis Vézelois.

Le fort est fermé au public, mais peut se visiter sur demande. Renseignements :
Mairie de Vézelois – Tel : 03 84 56 04 95
ou Association
"Le renouveau du fort de Vézelois"

Plan d'accès issu de la brochure "La randonnée des forts" éditée par La Maison du Tourisme de Belfort

LA CEINTURE FORTIFIEE DE BELFORT – Fort de Vézelois

Plan des dessus

Echelle de 0.001 p^r 1 mètre $\left[\frac{1}{1000} \right]$

GÉNIE
DIRECTION DE BELFORT
Place de Belfort



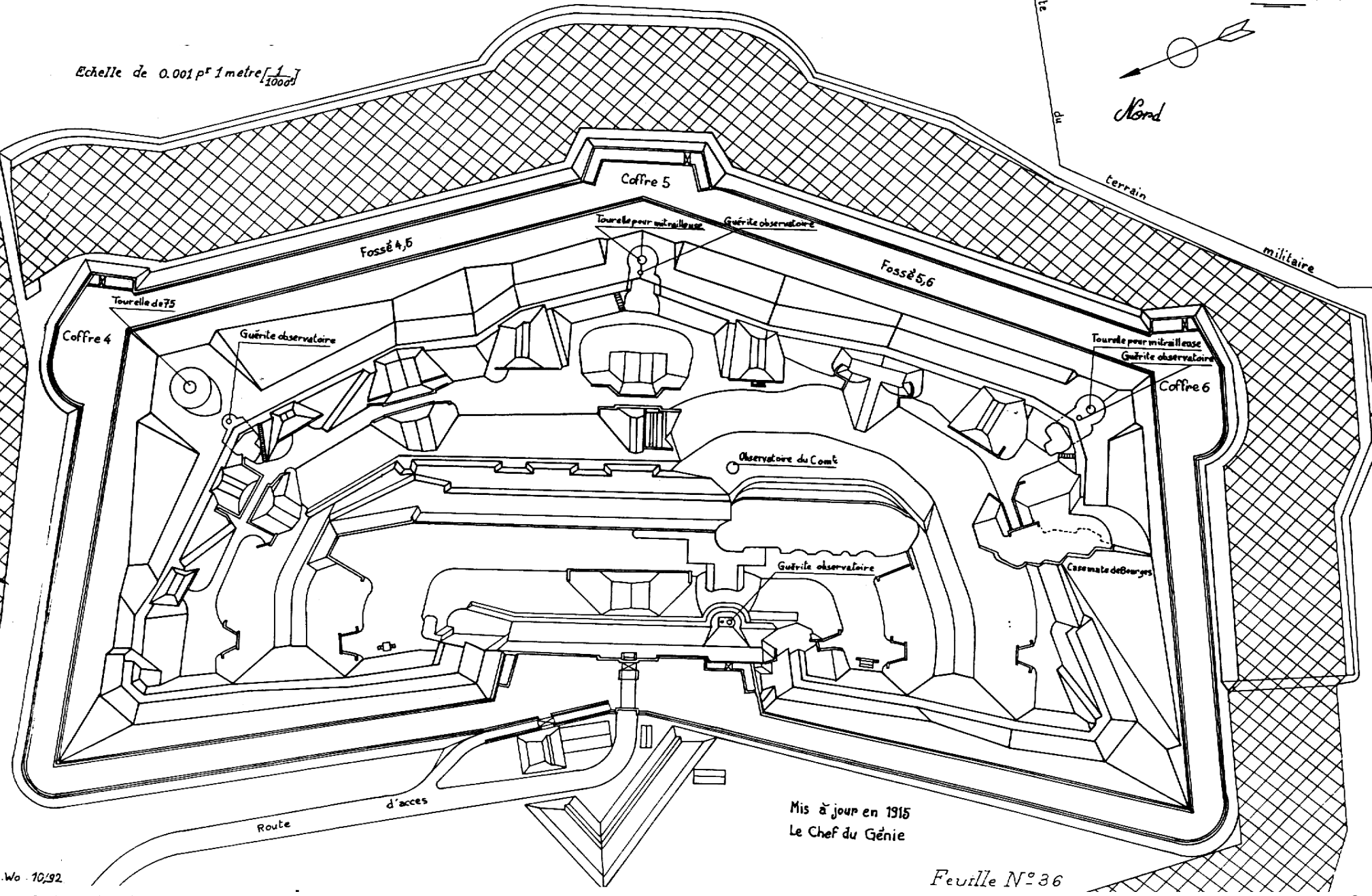
Nord

Limite

du

terrain

militaire



Mis à jour en 1915
Le Chef du Génie

Feuille N° 36



Fort de Vézelois - photo J-CI.Giroud

Plan des dessous

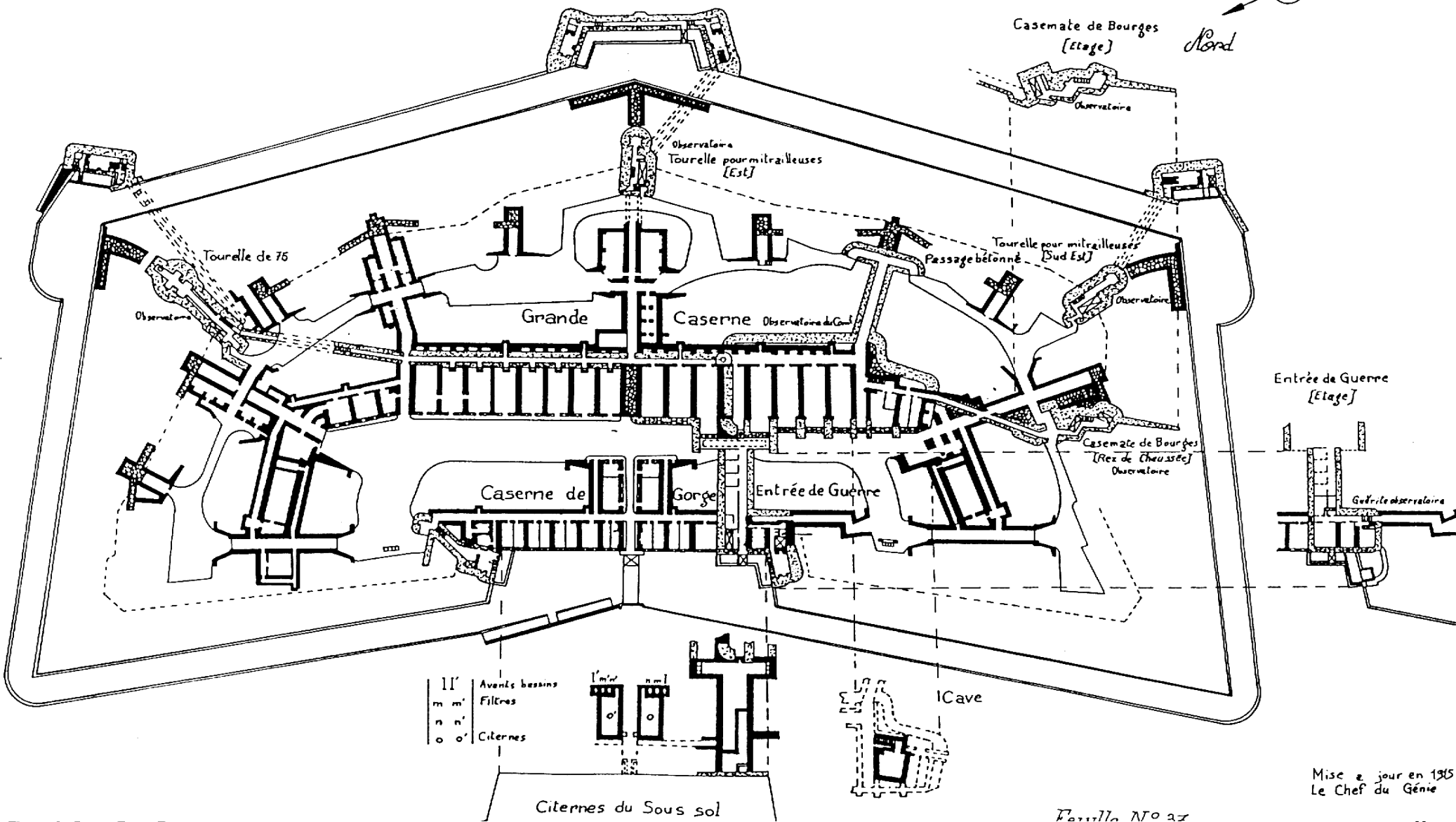
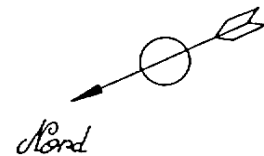
GÉNIE
DIRECTION DE BELFORT
Place de Belfort

Fort de Vézelois

Plan des Dessous

Echelle de 0^m001 p^r 1 mètre $\left(\frac{1}{1000}\right)$

PETIT ATLAS DE LA FORTIFICATION



Mise à jour en 1915
Le Chef du Génie

Façon No 27

LA CEINTURE FORTIFIEE DE BELFORT – Fort de Vézelois

Vue aérienne – Coté Ouest – Au fond, la plaine d'Alsace



Vue aérienne – Coté Sud du fort – Au fond, le village de Vézelois



LA CEINTURE FORTIFIEE DE BELFORT – Fort de Vézelois

Vue aérienne – Coté Est du fort



Façade d'entrée - Casernements de gorge



Entrée - Cartouche, pont-levis & casernements de gorge



Casernements de gorge – Partie non modernisée (Coté gauche entrée)



Casernements de gorge – Partie modernisée (Entrée de guerre)



Casernements – Au fond : casernement originel - Au milieu : entrée de guerre -
A droite : casernements modernisés



Casernements – Partie originelle et cour (Non modernisées)



Casernements – Partie originelle vue depuis le dessus de l'entrée de guerre



Casernements – Partie modernisée, suite à la crise de l'obus torpille



Casernements – Partie modernisée, suite à la crise de l'obus torpille



Casernements – Le lavoir



Casernements – Le lavoir



Casernements – Entrée de guerre "à l'épreuve" (Bande rouge)



Ouvrages – Passage bétonné



Ouvrages – Intérieur de la casemate de Bourges



Ouvrages – Intérieur d'une poudrière – Remarquer la cage de Faraday



Panorama – Axe Sud / Nord



Vue des dessus en 1999 – Au fond, à droite : Vézelois

Panorama – Axe Nord / Sud



Vue depuis le mirador en 1999 – Au fond, à droite : Mérioux

Mesures conservatoires – Travaux de mise en sécurité des fossés (2001 2002)



Mesures conservatoires – Travaux de mise en sécurité des fossés (2001 2002)

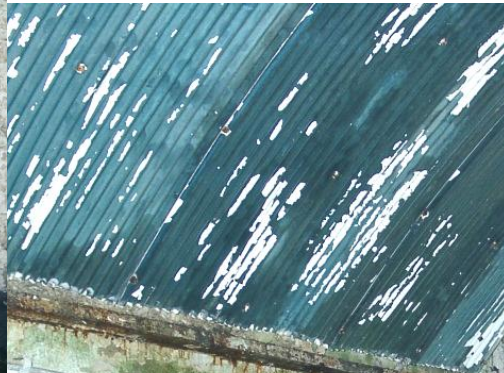
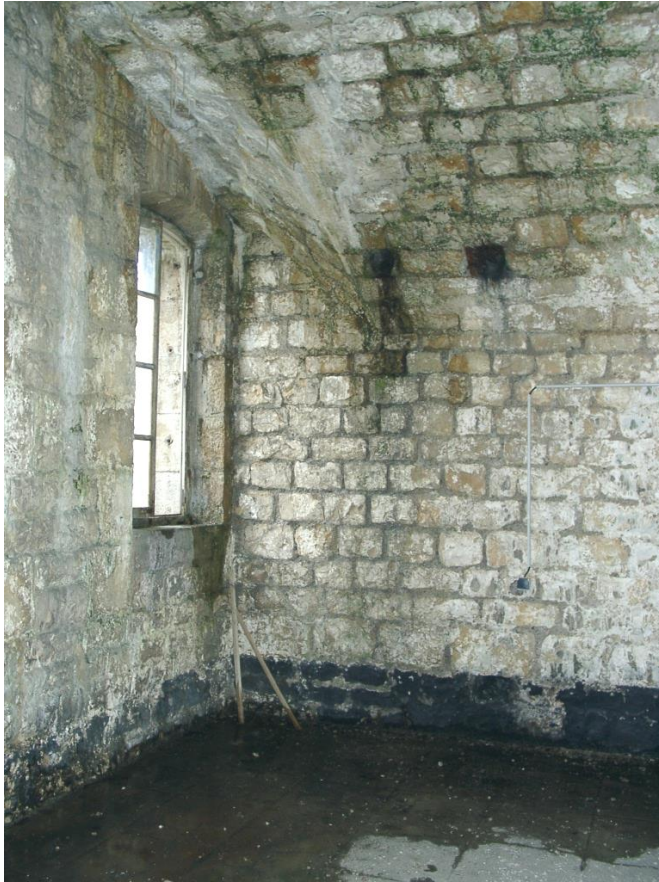


Mesures conservatoires – Mise en sécurité du circuit de visite des dessus (2002)



Mesures conservatoires – Dispositions restant à prendre

L'humidité et les infiltrations d'eau restent les principaux obstacles à vaincre afin de permettre le développement d'activités permanentes dans les salles.



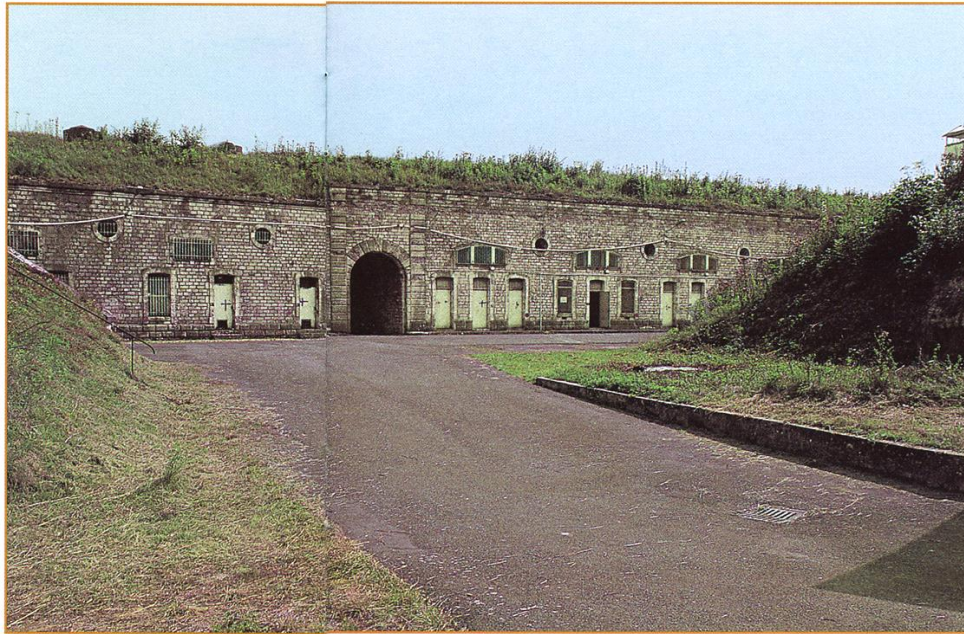
Intérêt Historique, Architectural, Touristique

FORT ORDENER (VÉZELOIS) ●

Construit en même temps et avec le même plan que celui de Bessoncourt, le fort de Vézelois, baptisé du nom du général Ordener, a été conçu pour couvrir les forts de Bessoncourt et du Bois-d'Oye et agir principalement sur les routes venant de Suisse et sur la voie ferrée de Mulhouse. Un peu moins de 600 hommes et une trentaine de canons étaient prévus pour cela.


Comme à Bessoncourt, il a reçu en 1888-1889 une carapace de béton sur un tiers de sa caserne centrale. L'essentiel de son artillerie est également dispersé dans des batteries extérieures après 1887, mais il lui faut attendre 1909 pour connaître une importante modernisation : remplacement des caponnières par des coffres de contrescarpe, aménagement d'abris et de parapets pour l'infanterie, construction d'une casemate de Bourges, d'une tourelle pour deux canons de 75 et de deux tourelles de mitrailleuses. Pendant la Première Guerre mondiale, quelques travaux souterrains y sont entrepris.

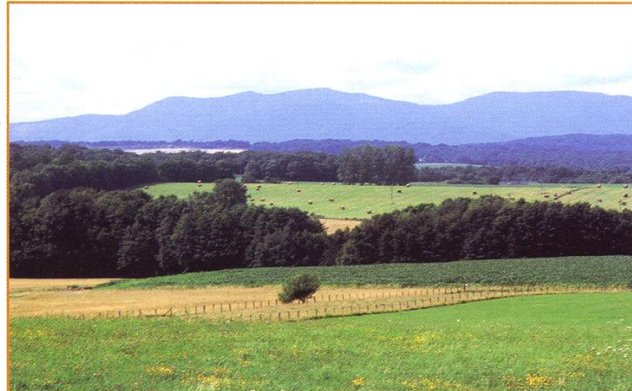
**Le fort ne se visite que sur rendez-vous.
Renseignements à la mairie
Tél. 03.84.56.04.95**



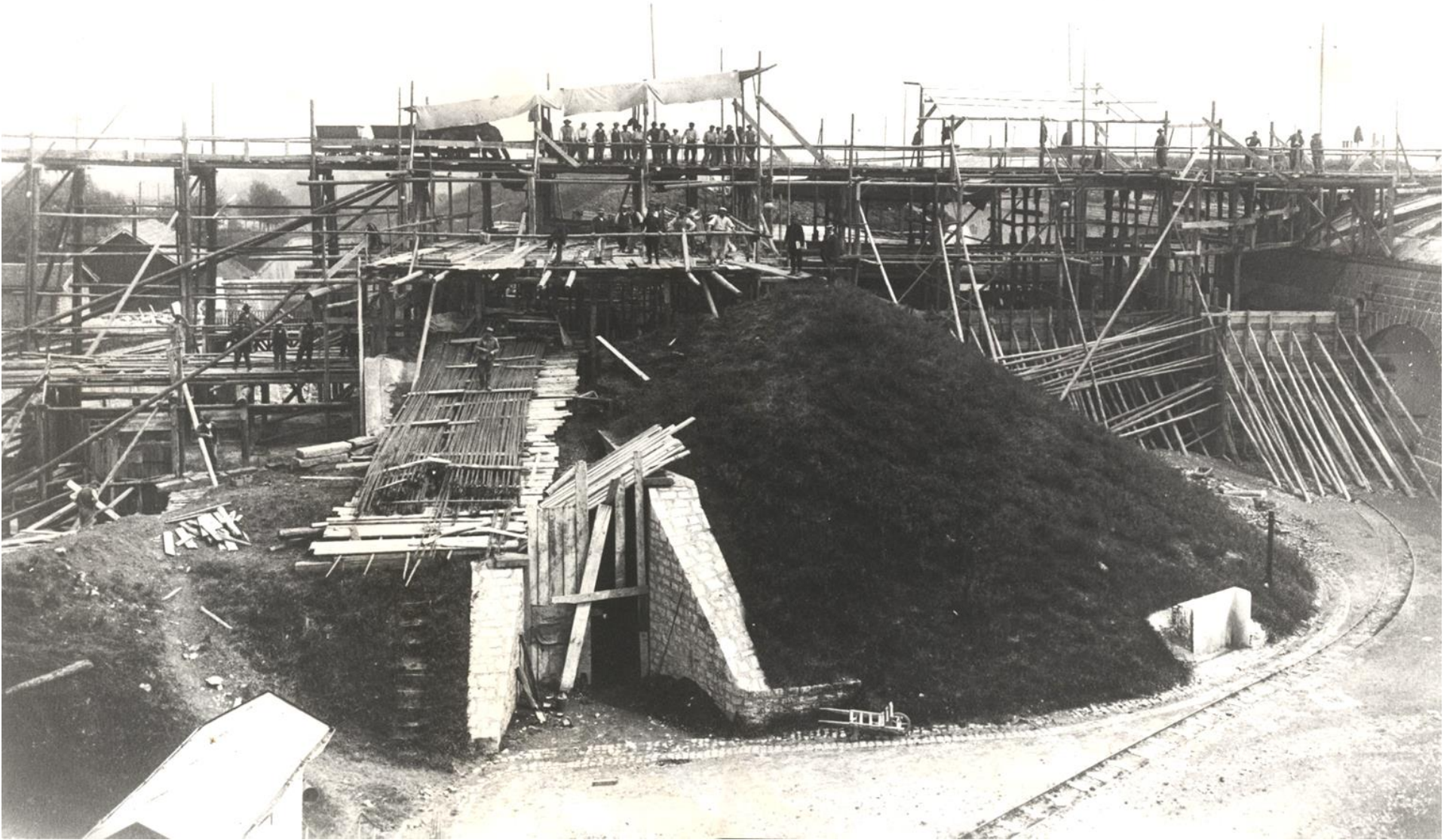
Maison du Tourisme de
Belfort

Présentation du fort Ordener de
Vézelois, dans la brochure
"La randonnée des forts"

 L'itinéraire balisé mène à Meroux, l'ouvrage de Meroux se trouvant à l'ouest de la commune.



Archives & Bibliographie



Modernisation du fort de Vézelois en 1888 / 1889 – Coulage de la carapace en Béton

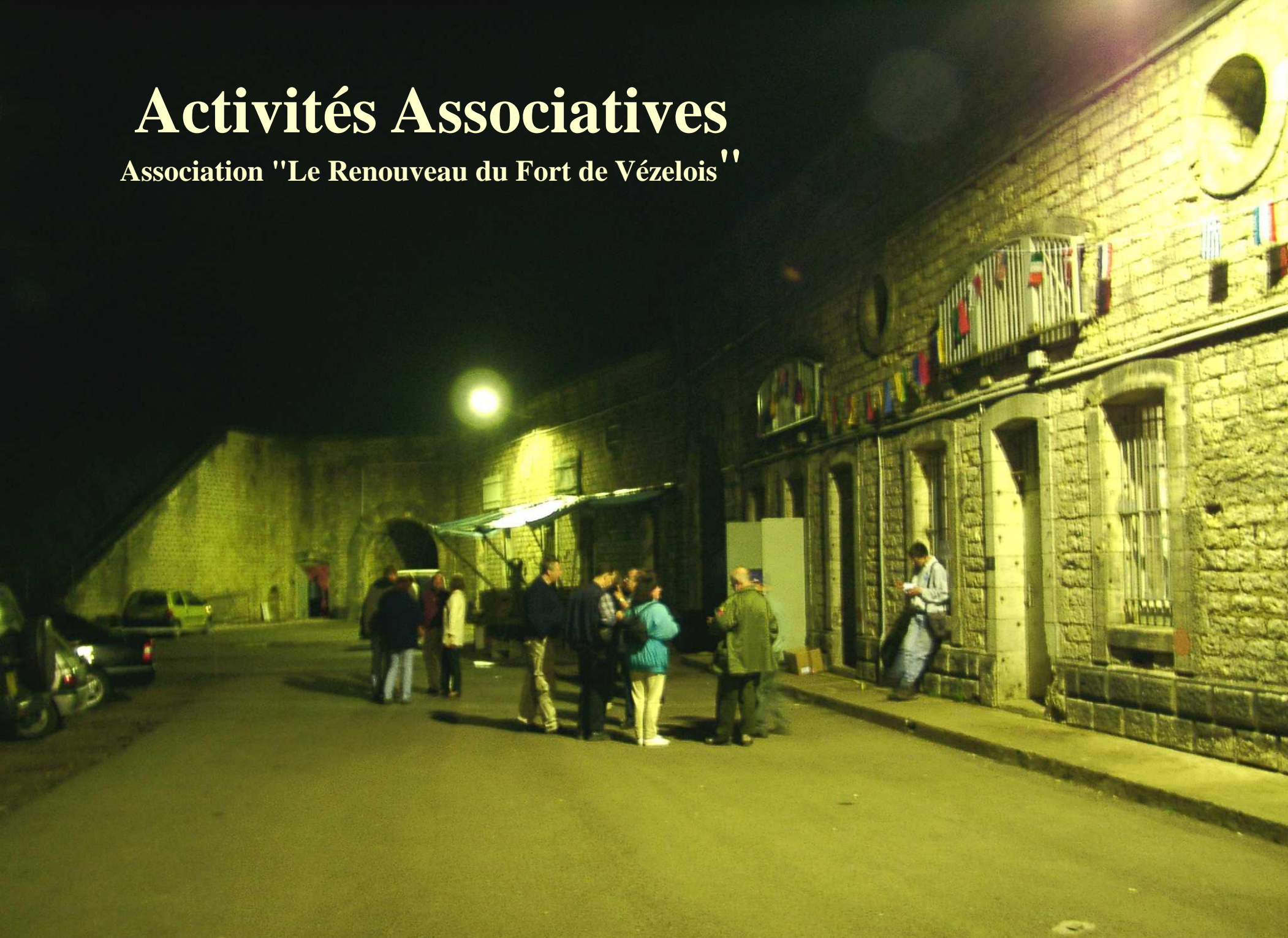
Archives & Bibliographie



Modernisation du fort de Vézelois en 1888 / 1889 – Coffrages

Activités Associatives

Association "Le Renouveau du Fort de Vézelois"



Travaux – Entretien des portes et façade casernements (2002 – 2003)



**Travaux – Dégagement d'une salle "explosée"
et ouverture des accès aux coffres de contrescarpe (2002)**



Activités Associatives



Les chèvres participent à l'entretien et à l'attrait du site.

Activités Associatives



Feux de la
Saint Jean
(Juin 2002)



Activités Associatives



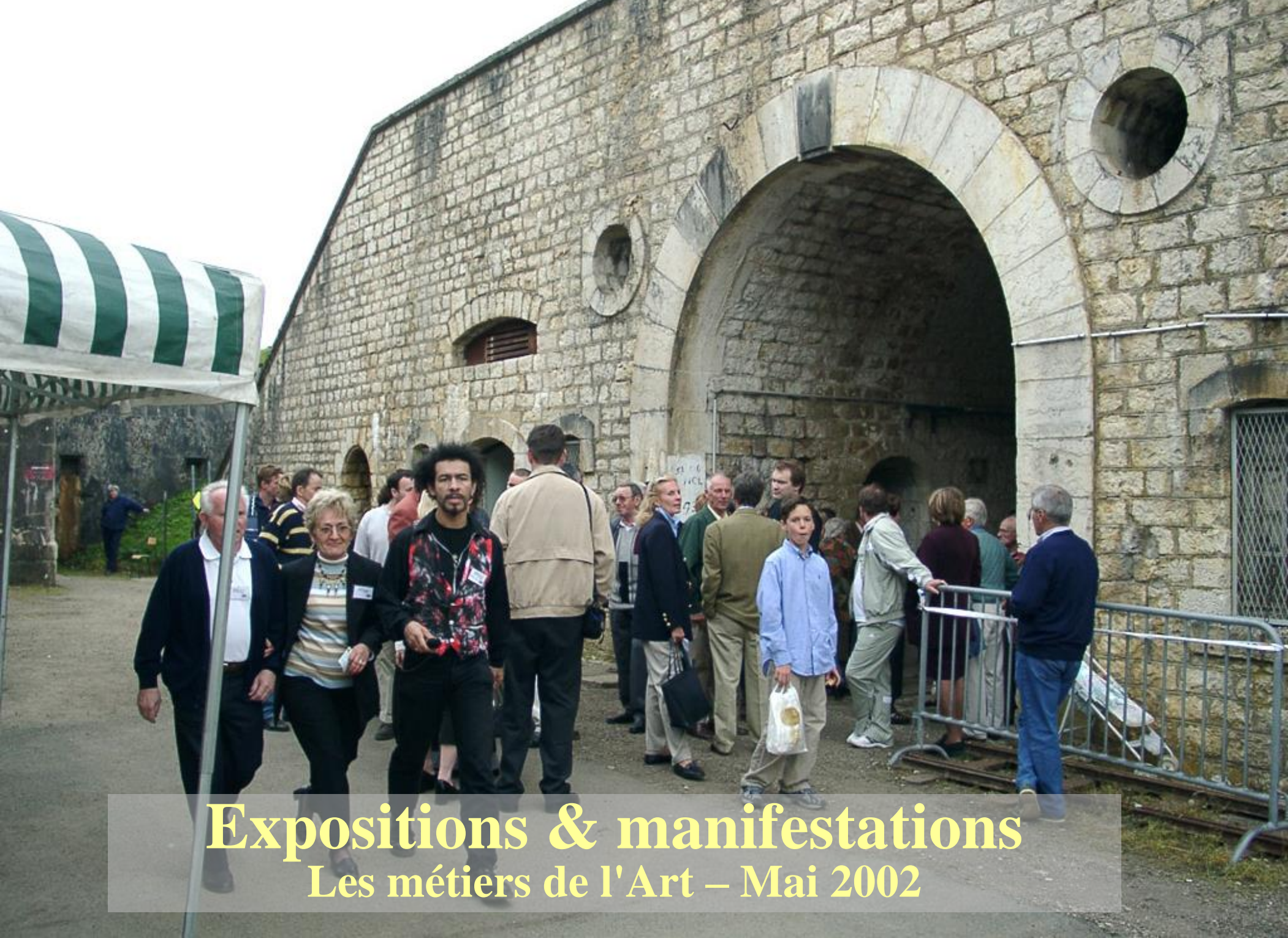
Conférence et visite lors des journées du Patrimoine 2002

LA CEINTURE FORTIFIEE DE BELFORT – Fort de Vézelois

Activités Associatives



Des visiteurs
Suisses-Allemands
découvrent le fort
(Avril 2003)



Expositions & manifestations

Les métiers de l'Art – Mai 2002

LA CEINTURE FORTIFIEE DE BELFORT – Fort de Vézelois
"Les métiers de l'Art" - Mai 2002 - Inauguration



"Les métiers de l'Art"- Mai 2002 - Plus de 2000 Visiteurs en 3 jours !

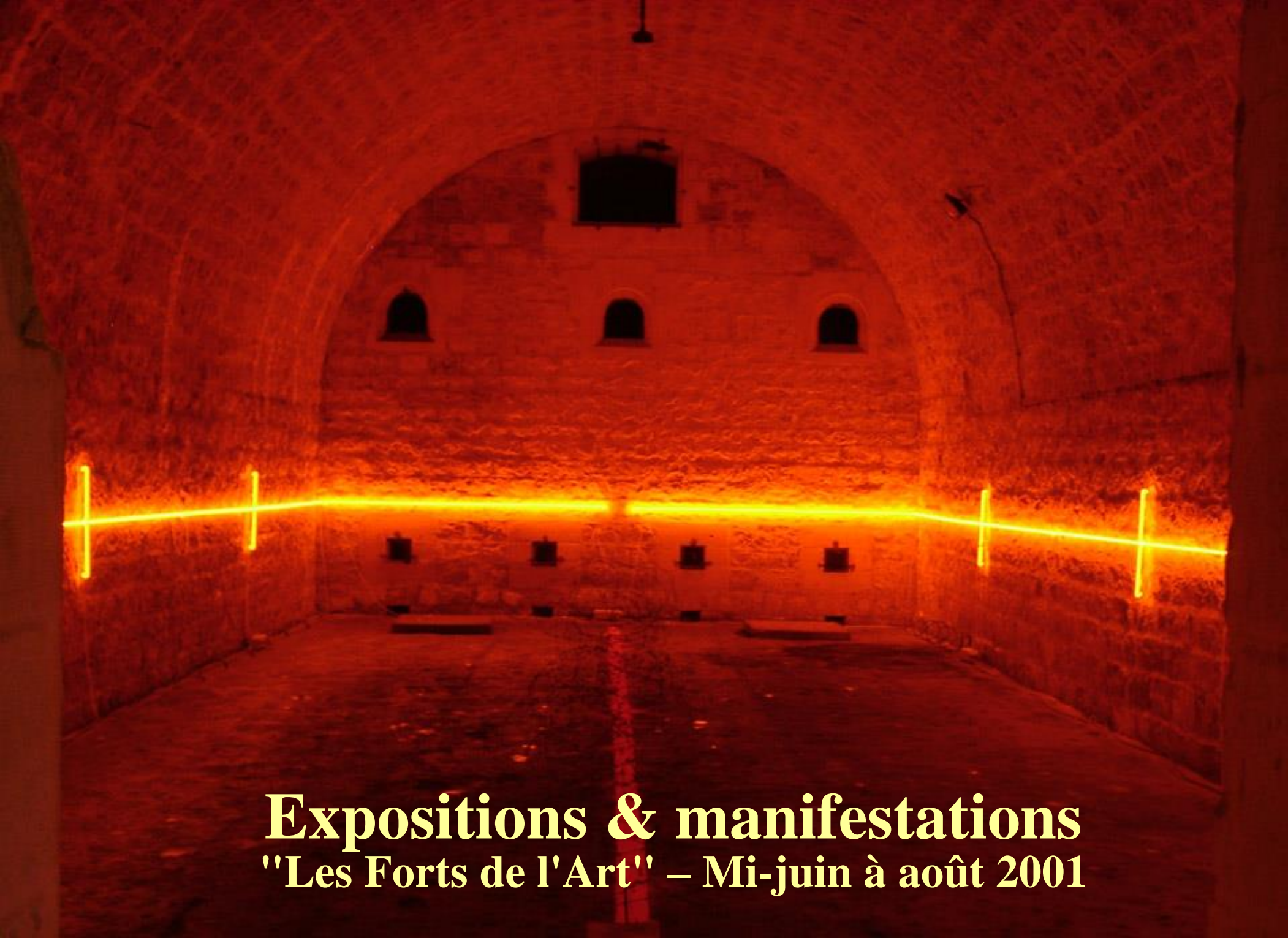


"Les métiers de l'Art"- Mai 2002 – Des salles bien achalandées !



"Les métiers de l'Art"- Mai 2002 – Le bon miel de Franche-Comté





Expositions & manifestations
"Les Forts de l'Art" – Mi-juin à août 2001

"Les Forts de l'Art" - Juin à août 2001 – Couloirs lumineux et outre



"Les Forts de l'Art" - Juin à août 2001 – Thème de Vézelois : "État de sièges"



"Les Forts de l'Art" - Juin à août 2001



"Les Forts de l'Art" - Juin à août 2001 – Les écoles participèrent à l'exposition



"Les Forts de l'Art" - Juin à août 2001 – Chaise "nature" d'une maternelle



"Les Forts de l'Art" - Juin à août 2001 – Chaises colorées d'écoliers





Expositions & manifestations
Forum International de la Fortification - Octobre 2001

LA CEINTURE FORTIFIEE DE BELFORT – Fort de Vézelois
"Le Forum" - Octobre 2001 - Inauguration



LA CEINTURE FORTIFIEE DE BELFORT – Fort de Vézelois
"Le Forum" - Octobre 2001 – Tribune des officiels



"Le Forum" - Octobre 2001 – Réception à la mairie de Belfort



LA CEINTURE FORTIFIEE DE BELFORT – Fort de Vézelois
"Le Forum" - Octobre 2001 – Salle des conférences



"Le Forum" - Octobre 2001 – Exposants polonais



LA CEINTURE FORTIFIEE DE BELFORT – Fort de Vézelois
"Le Forum" - Octobre 2001 - Costumes



"Le Forum" - Octobre 2001 – Hussards à la parade



A largement contribué à l'élaboration de ce dossier :
M. Alfred BREITEL – Président de l'Association "La Caponnière"
11 rue Raspiller – 90850 Essert – alfred.breitel@wanadoo.fr

Ont également contribué à l'élaboration de la présente version de cette présentation :
Antoine Brolli Historien, spécialiste de l'époque « Séré de Rivières »
Gérard Bourquard, Christiane Gosset, Lionel Pracht, Jean-Pierre Zedet,
et le collège Goscinny de Valdoie

(Les images mentionnées " © Projet Forts – Collège Goscinny – Valdoie "
restent la propriété intégrale de cet établissement scolaire,
que nous remercions vivement pour l'autorisation de publication.)

[Retour à la carte des forts](#)

Merci de votre attention

Belfort, Octobre 2003
Jean-Claude Giroud