

La ceinture fortifiée de BELFORT

*MINISTÈRE DE LA
CULTURE*

*Direction Régionale
des Affaires Culturelles
de Franche-Comté*

*Service Départemental
de l'Architecture
et du Patrimoine
du Territoire de Belfort*

Ouvrage des Fougerais

Sommaire

- Fiche Technique
- Cartes - Accès
- Plans du fort
- Photos



© Projet Forts – Collège Goscinny – Valdoie

Navigation dans les différents chapitres

Fin de ce Diaporama

Page Sommaire

Page Précédente

Page suivante

Retour à la carte des forts

Tous droits réservés pour l'ensemble des présentations

Fiche Technique

Dates de début & Fin de travaux : 1888

Nom militaire : -

Implantation : Altitude : Cote IGN 409, Gps : Longitude : 47.5756222 Latitude : 6.878255

Description : Ouvrage de seconde génération, il est construit en béton spécial et ne possède pas d'organe de défense des fossés. Il était armé d'une tourelle de deux canons de 75, et deux tourelles de mitrailleuses. Une casemate de Bourges, un abri de combat, une batterie annexe et un retranchement d'infanterie complétaient le dispositif de défense.

Ajout : L'ouvrage du Fougerais est un ouvrage de seconde génération, construit en béton spécial, avec escarpe à terre coulante. Il ne possède pas d'organes de défense du fossé. Il était armé d'une tourelle de deux canons de 75 mm et de deux tourelles de mitrailleuses. Sa position était complétée par une casemate de Bourges autonome, un abri de combat type 1898, une batterie annexe maçonnée et un retranchement d'infanterie (tranchée blindée). Comme la plupart des forts du camp retranché de Belfort, l'ouvrage du Fougerais a été intégralement ferrailé. Il ne reste plus que les puits béants des tourelles, observatoires et guérites. L'ouvrage est situé sur le camp militaire de Bourgne. L'armée a sécurisé les puits (poutres métalliques + caillebotis). L'accès en est interdit

Missions à l'origine :

Situé entre les forts et ouvrages de Meroux, Moval et le Bois d'Oye ; assurait la surveillance des voies de communication vers Delle (Suisse) et Montbéliard.

Propriétaire actuel : Armée ; Accès Interdit

Activités : -

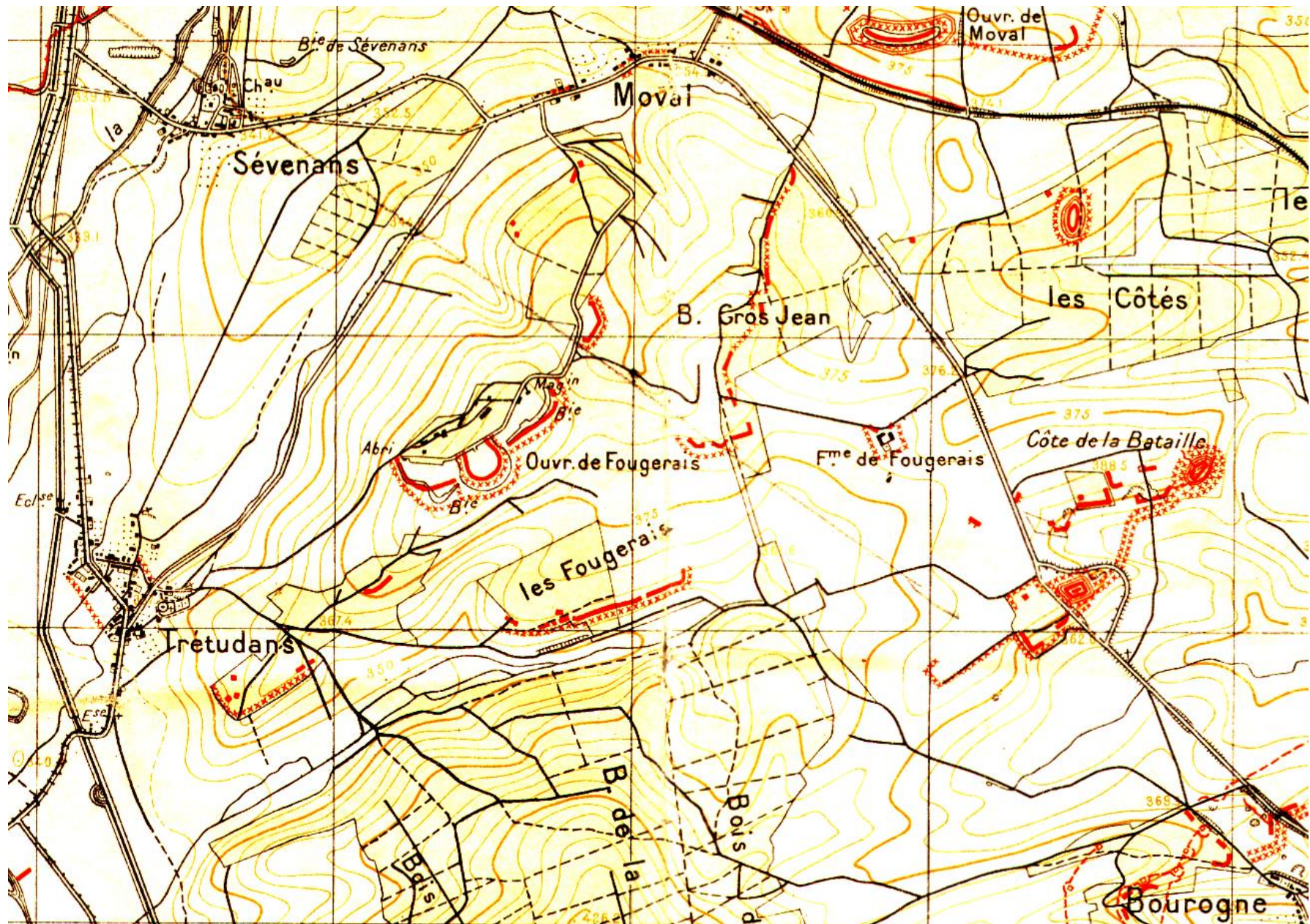
Intérêt - Classement : Non classé.

Entretien-Travaux – Projets : -

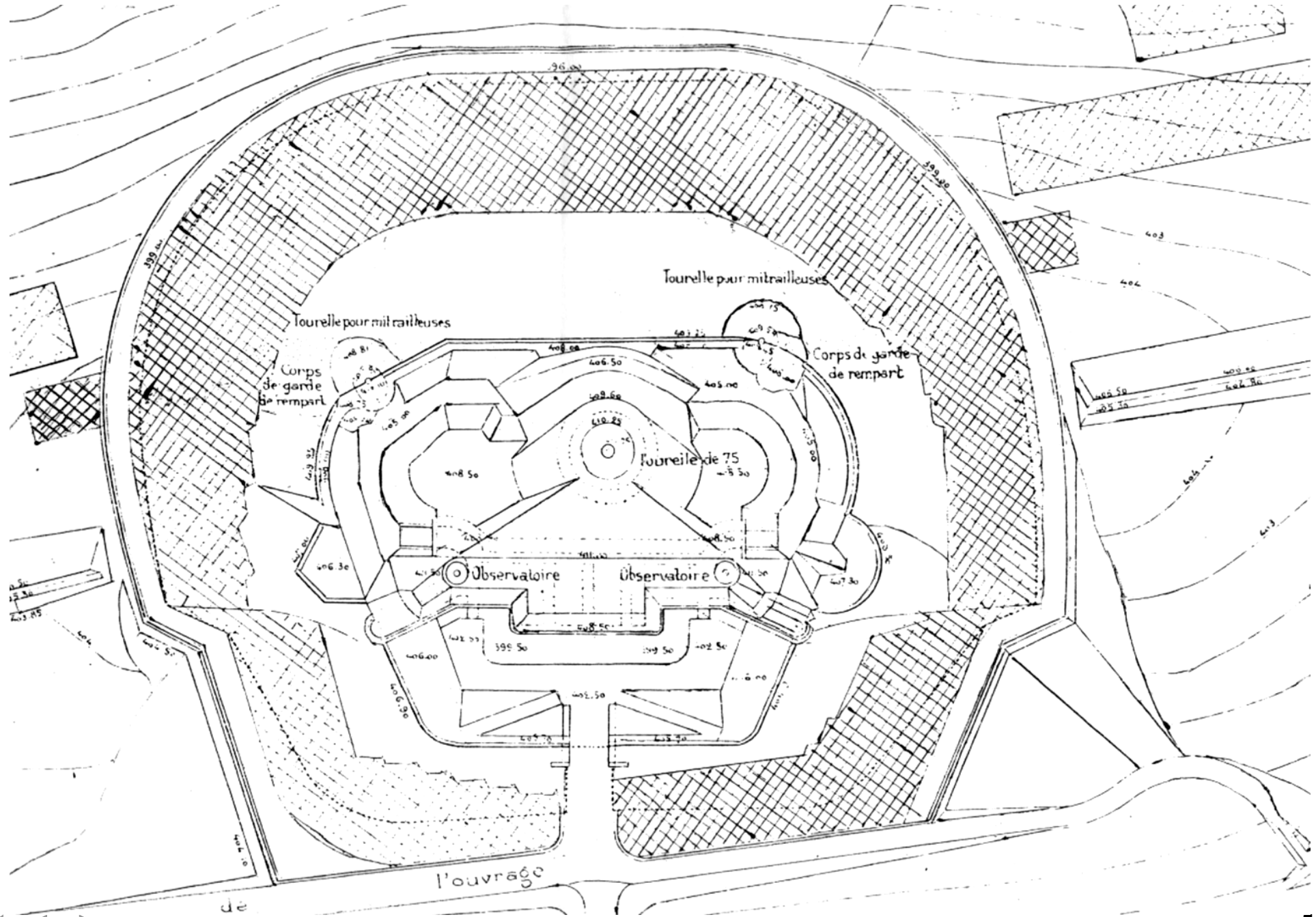
LA CEINTURE FORTIFIEE DE BELFORT – Ouvrage des Fougerais

Carte au 1/20000 – Groupe Canevas de tir – Belfort - 1918

Quadrillage Lambert ; Tirage d'après levés exécutés sur le terrain par la brigade topographique de l'armée en mai 1918

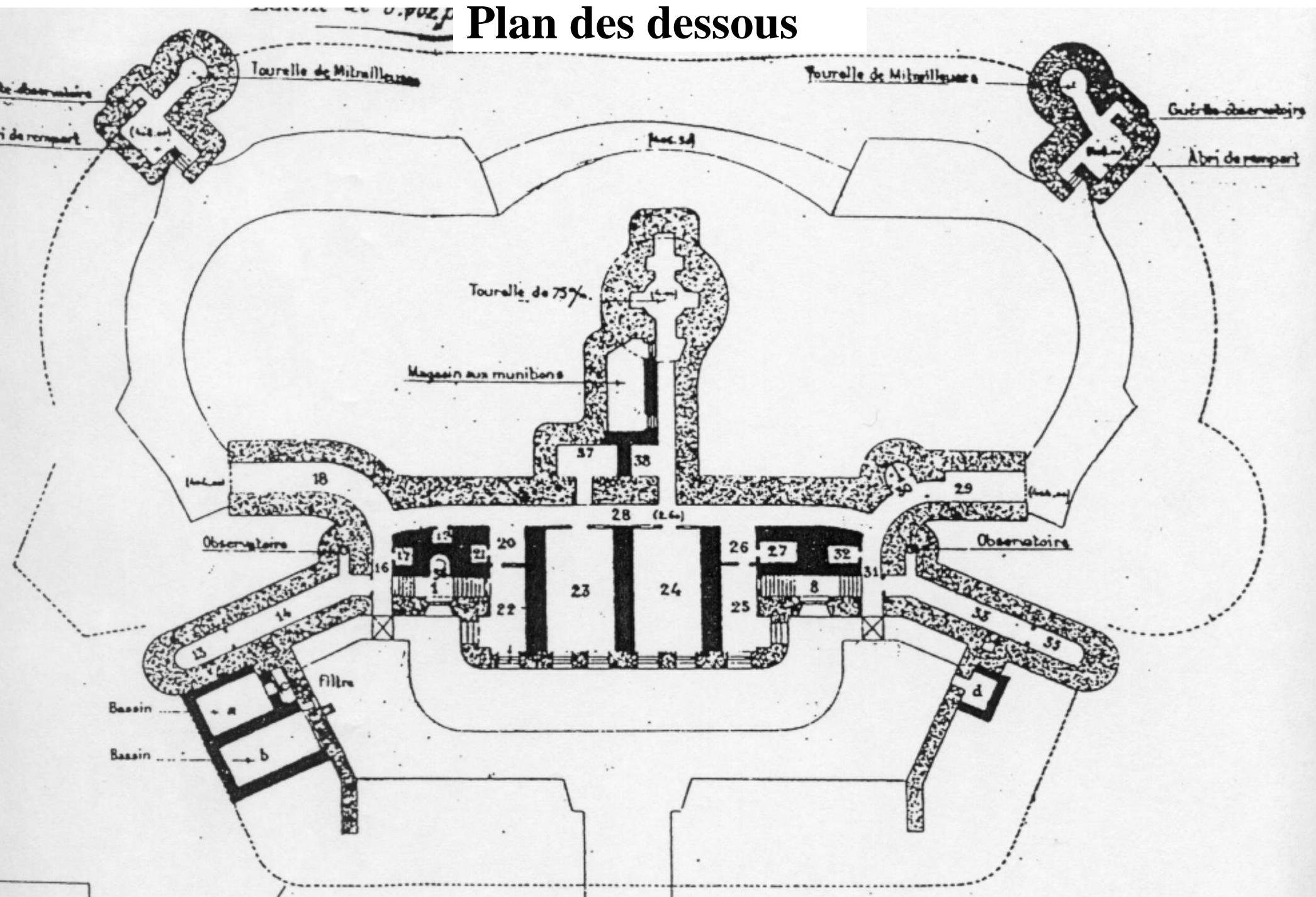


Plan des dessus



LA CEINTURE FORTIFIEE DE BELFORT – Ouvrage des Fougerais

Plan des dessous



Façade de l'ouvrage



© Projet Forts – Collège Goscinny – Valdoie

Façade de l'ouvrage



Façade de l'ouvrage



Façade de l'ouvrage



***A largement contribué à l'élaboration de ce dossier :
M. Alfred BREITEL – Président de l'Association "La Caponnière"
11 rue Raspiller – 90850 Essert – alfred.breitel@wanadoo.fr***

***Ont également contribué à l'élaboration de la présente version de cette présentation :
Antoine Brolli Historien, spécialiste de l'époque « Séré de Rivières »
Gérard Bourquard, Christiane Gosset, Lionel Pracht, Jean-Pierre Zedet,
et le collège Goscinny de Valdoie***

(Les images mentionnées " © Projet Forts – Collège Goscinny – Valdoie "
restent la propriété intégrale de cet établissement scolaire,
que nous remercions vivement pour l'autorisation de publication.)

Retour à la carte des forts

Merci de votre attention

Belfort, Octobre 2003
Jean-Claude Giroud